

JS7 JobScheduler



WORKLOAD AUTOMATION

JS7 JobScheduler vous permet d'optimiser et d'accroître la performance de votre entreprise en automatisant l'ensemble de vos tâches IT et vos transferts de fichiers (FTP, SFTP, etc.).

Fonctionnalités

Clés

Multi-plateforme

Interface Web
Unique

FileWatching

YADE Transferts de
fichier (FTP,
SFTP,etc.)

Gestions des
Ressources

Calendriers

Documentation
Libre

Notification -
Alertes

REST API - JSON

Journaux
Tâches - Audit

JS7 POUR VOTRE ENTREPRISE



Désirez-vous changer d'ordonnanceur? Exprimez-vous la volonté d'automatiser vos tâches IT récurrentes et d'effectuer des transferts de fichiers? Si oui, JS7 JobScheduler est l'allié dont vous avez besoin.

JS7 OPEN SOURCE & COMMERCIALE

JS7 est accessible sous deux modes de licence Open Source et Commerciale afin d'offrir aux clients un choix d'utilisation.

Les clients ayant souscrits à une licence commerciale pourront utiliser la fonction de clusterisation des composants JS7 non disponible avec la version Open Source pour renforcer la résilience de leur infrastructure et assurer une continuité du service de production IT. Ces clients pourront bénéficier de notre support professionnel, des services tels que les formations et journée de conseil.

JS7 - DEVOPS

Un ensemble de REST APIs et une interface PowerShell sont à votre disposition pour vous offrir un service ordonnancement DevOps. Toutes les actions disponibles depuis l'interface Web JOC Cockpit sont aussi disponibles avec nos REST API.

Pour accélérer vos projets et réduire vos coûts, des images Dockers testées et validées sont publiées sur Docker Hub afin de vous offrir un support professionnel sur ces environnements. Si vous souhaitez avoir la possibilité de choisir entre le Cloud Public et Privé vous pourrez, sur prestation commerciale, avoir accès à des images EC2 standardisées pour votre entreprise.

BENEFICES GRÂCE A JS7

- Optimisation des performances
- Réduction des incidents de production IT
- Gestions des changements
- Meilleures réactivités & SLA
- Réduction des coûts IT
- Prise en main rapide
- Licences flexibles

Un véritable partenaire dans votre transformation digitale.

JS7 ON-PREMISE & CLOUD

JS7 s'intègre sur l'ensemble des plateformes Linux & Windows « On PREMISES » ou « CLOUD » dans le but d'orchestrer vos tâches IT et vos transferts de fichiers afin de respecter les délais imposés par les métiers et par la transformation digitale.

JS7 est optimisé pour limiter l'utilisation des ressources sur vos serveurs, sa faible consommation permet une intégration dans un environnement Docker.

Pour plus d'informations :

<https://sos-berlin.com/fr>

Chiffres clés

+1M
Tâches

+200K
Workflows

+20K
Exécutions en
parallèle

JS7 PERFORMANCE

JS7 est conçu pour répondre aux plus hautes exigences des infrastructures conséquentes afin de garantir un produit scalable et agile. La scalabilité offerte par JS7 vous permet de choisir votre architecture centralisée ou non centralisée selon la gouvernance appliquée dans votre système d'information.

Automatiser l'ensemble des traitements en passant des tâches d'exploitations aux processus métiers les plus complexes.

JS7 RESILIENCE

L'ensemble des composants JS7 peut être clustérisé afin de garantir une résilience et un service disponible et accessible 24h/24 7j/7 à vos équipes.

L'architecture asynchrone de JS7 permet une continuité de vos services d'ordonnancement en cas de coupure réseau ou même lors d'une indisponibilité d'un Contrôleur JS7.

Evitez les retards d'exécution, les incidents, les appels en astreinte pendant les heures non ouvrées qui peuvent devenir un budget conséquent dans votre production.

JS7 SECURITÉ

Une sécurité renforcée à tous les niveaux :

- **UTILISATEUR**

Pour garantir l'accès à l'interface JS7 Cockpit, l'authentification peut être effectuée par LDAP/AD ou par Certificats avec la possibilité d'affecter des rôles à vos équipes selon les niveaux de responsabilité. Toutes les actions effectuées manuellement par un utilisateur seront enregistrées dans un journal d'Audit pour vous garantir une réelle traçabilité des actions et un meilleur suivi des changements.

- **DEPLOIEMENT**

Un déploiement peut inclure des appels à des commandes, des scripts et des binaires du système d'exploitation. De tels déploiements doivent être considérés comme une injection de code sur une machine distante.

Pour sécuriser et garantir que ces déploiements de Workflows sont effectués par des personnes autorisées, JS7 propose la signature du déploiement par certificats.

Des déploiements garantis de non-répudiation et d'intégrité pour la pérennité de votre production IT.

- **INFRASTRUCTURE**

Pour sécuriser les échanges internes et assurer l'authentification entre les composants, l'utilisation des certificats SSL/TLS est facilitée grâce à une gestion centralisée des certificats par JS7. La création, l'importation, le déploiement et la révocation des certificats pourront alors s'effectuer depuis l'interface JS7 JOC COCKPIT.

Un véritable partenaire pour la pérennité de votre système d'information.

JS7- JOC COCKPIT

JS7 JOC Cockpit, une interface WEB unique qui offre aux utilisateurs une vue d'ensemble et générale de leur production IT en temps réel, la capacité de créer et d'effectuer des actions sur les traitements (lancer, stopper, relancer etc.).

L'ensemble des journaux transactionnels des tâches peut être lu et télécharger depuis l'interface JOC COCKPIT en temps réel.

Créer les workflows les plus complexes en quelques secondes grâce à la fonctionnalité « **glisser-déposer** », une interface unique est accessible depuis un navigateur web.

Démo

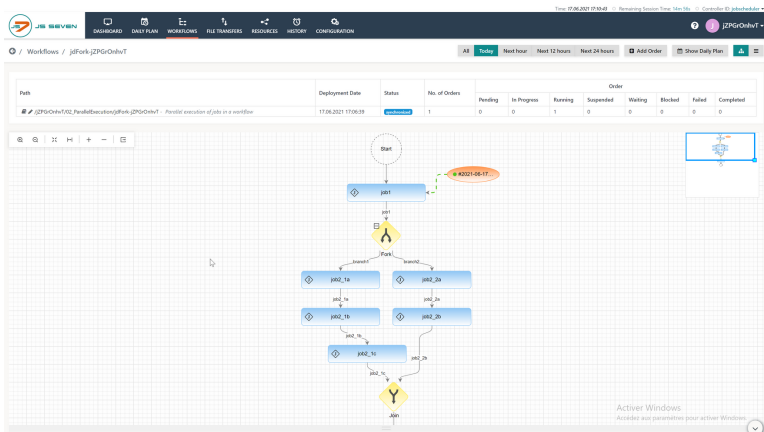
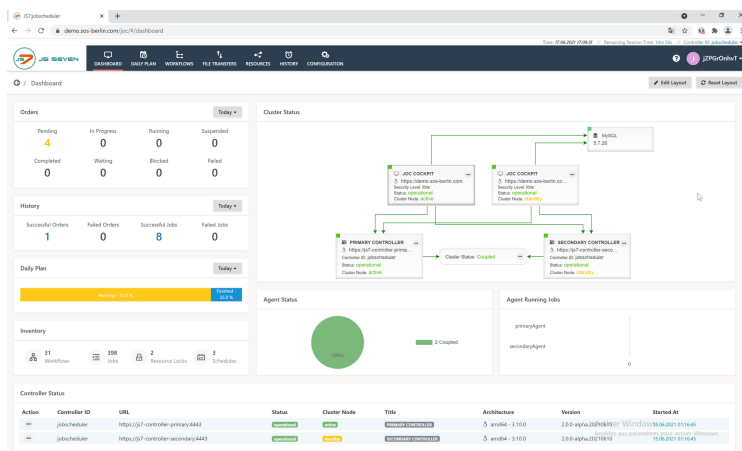
Testez gratuitement notre version de démonstration pour découvrir toutes les fonctionnalités de JS7

Version accessible en moins de 2 min ici : **Try-Out**



TABLEAU DE BORD

VUE EN TEMPS REEL

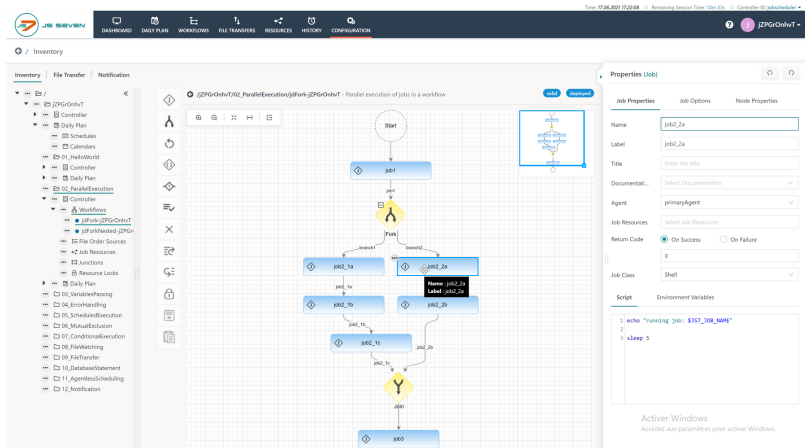


WORKFLOW

VUE EN TEMPS REEL

CONFIGURATION

CREATION & MODIFICATION



Pour plus d'informations :

<https://sos-berlin.com/fr>



Nos Adresses

ALLEMAGNE

Software- und Organisations-Service GmbH
Giesebrechtstr. 15
D-10629 Berlin

FRANCE

FOST SAS
Groupe SOS-BERLIN
293 Boulevard Saint-Denis,
92400 Courbevoie

SUISSE

Software- und Organisations-Service AG
Seestrasse 35
CH-6454 Flüelen

NOUS CONNAITRE

SOS GmbH engagé dans l'Open Source depuis 2005 pour devenir un pionnier des solutions d'ordonnancement. Nos différents produits sont en perpétuelles améliorations par nos équipes en vue de répondre efficacement aux besoins de sa clientèle. Nous proposons à nos clients un large choix de service et de niveau de support.

Nos clients & utilisateurs présents dans plus de 100 pays, nous font confiance pour leur entreprise.

+280

Clients

+2K

**Utilisateurs
Open Source**

+100

Pays

NOS SERVICES

Licences-Support 24/24h 7j
Formations
Conseils
Preuve de concept
Migration

NOUS CONTACTER

sales@sos-berlin.com



JS SEVEN

Pour plus d'informations :

<https://sos-berlin.com/fr>